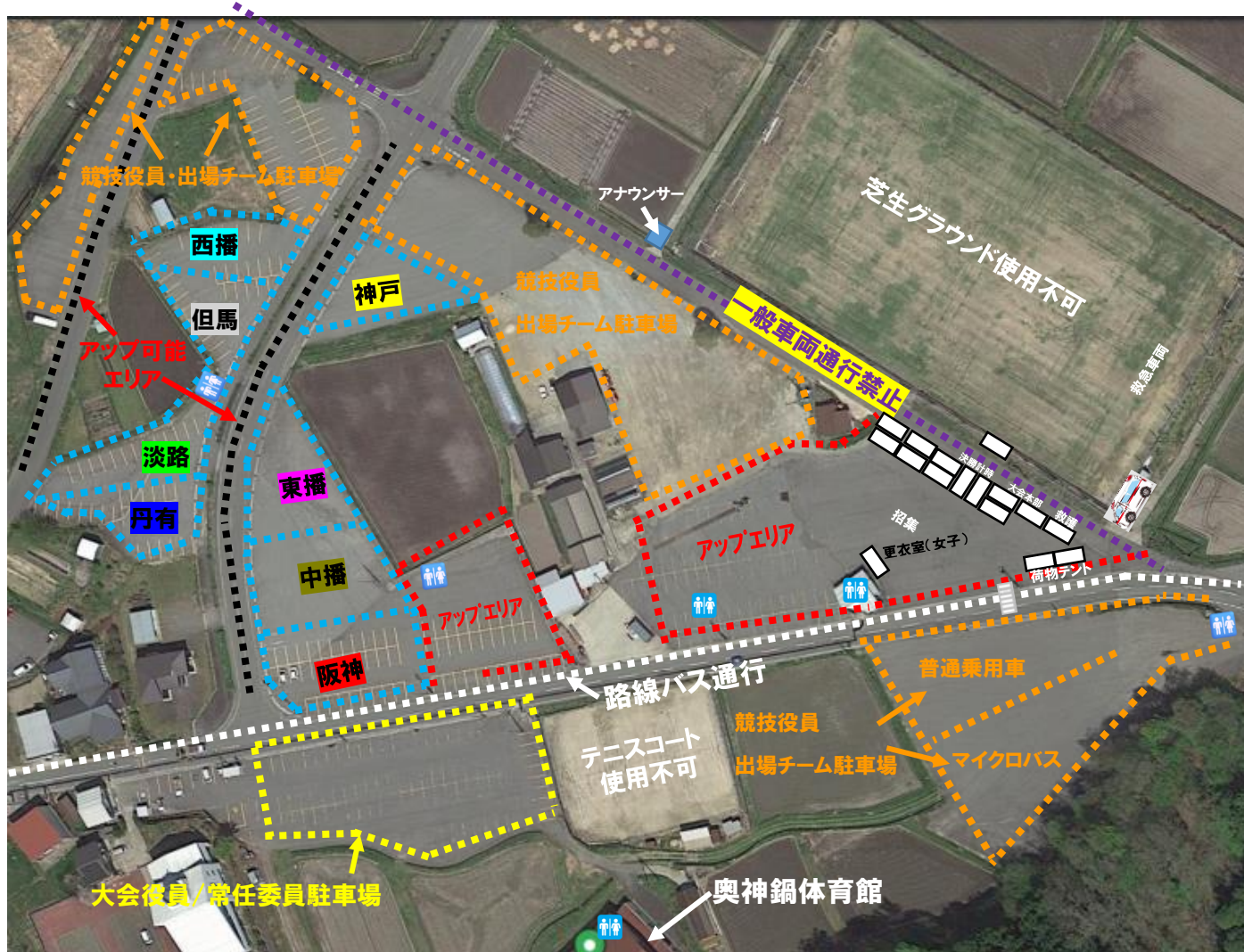


## スタートゴール・中継点エリアについて



..... : 一般車両通行禁止

各エリアについて ※全エリア火気使用厳禁。

□テントエリア・・・テントやシートの設営可。必ず、重りやテープで固定すること。

**※大会前日、テントを置いて帰る場合は必ずたたみ、幌をはずすこと。大会本部で危険と判断した場合は、撤去する場合がある。**

□アップエリア・・・アップエリアには、保護者・応援の方の入場を禁止する。詳細は別紙「アップエリアについて」を参照すること。

□アップ可能エリア・・・ジョグなどに使用してもよいが、路線バスや地域住民の車両走行があるので注意すること。

□体 育 館・・・別紙「体育館の使用について」を参照し、各地区で割り当てられた場所を使用すること。

□出場チーム駐車場・・・駐車券がある車両各チーム2台まで。大会当日は9時までに入庫し、14時まで出庫禁止。レース観戦や待機場所（テントやシートの設置）としての使用は禁止。

□ト イ レ・・・数が少ないので、なるべく早めに用を済ませること。更衣は禁止。

※大会期間中、路線バスや地域住民の車両の走行があります。横断時は十分注意すること。

※使用場所の美化に努め、ゴミは各自・各校で持ち帰ること。