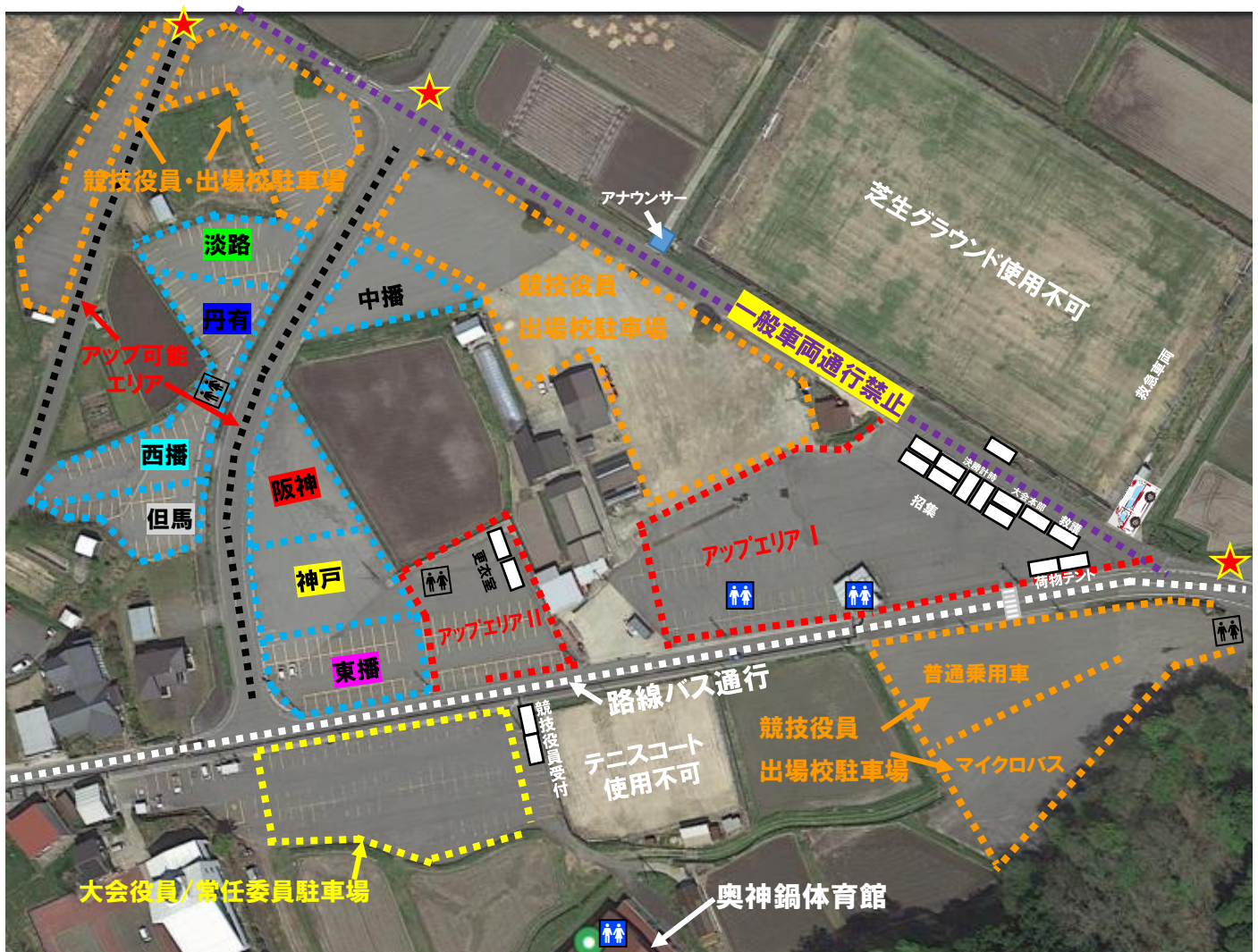


スタートゴール・中継点エリアについて



..... : 一般車両通行禁止

★地点でADカードチェック有

各エリアについて ※全エリア火気使用厳禁。

□テントエリア・・・テントやシートの設置可。必ず、重りやテープで固定すること。

※大会前日、テントを置いて帰る場合は必ずたたみ、幌をはずすこと。大会本部で危険と判断した場合は、撤去する場合があります。

□アップエリア・・・アップエリアIとIIの入場は出場選手のみ。補欠選手・顧問は入場できない詳細は別紙「アップエリアについて」を参照すること。

□アップ可能エリア・・・ジョグなどに使用してもよいが、路線バスや地域住民の車両走行があるので注意すること。

□体育館・・・別紙「体育館の使用について」を参照し、各地区で割り当てられた場所を使用すること。

□出場校駐車場・・・駐車券がある車両各チーム2台まで。大会当日は9時までに入庫し、14時まで出庫禁止。レース観戦や待機場所（テントやシートの設置）としての使用は禁止。

□トイレ・・・数が少ないので、なるべく早めに用を済ませること。

※大会期間中、路線バスや地域住民の車両の走行があります。横断時は十分注意すること。

※使用場所の美化に努め、ゴミは各自・各校で持ち帰ること。