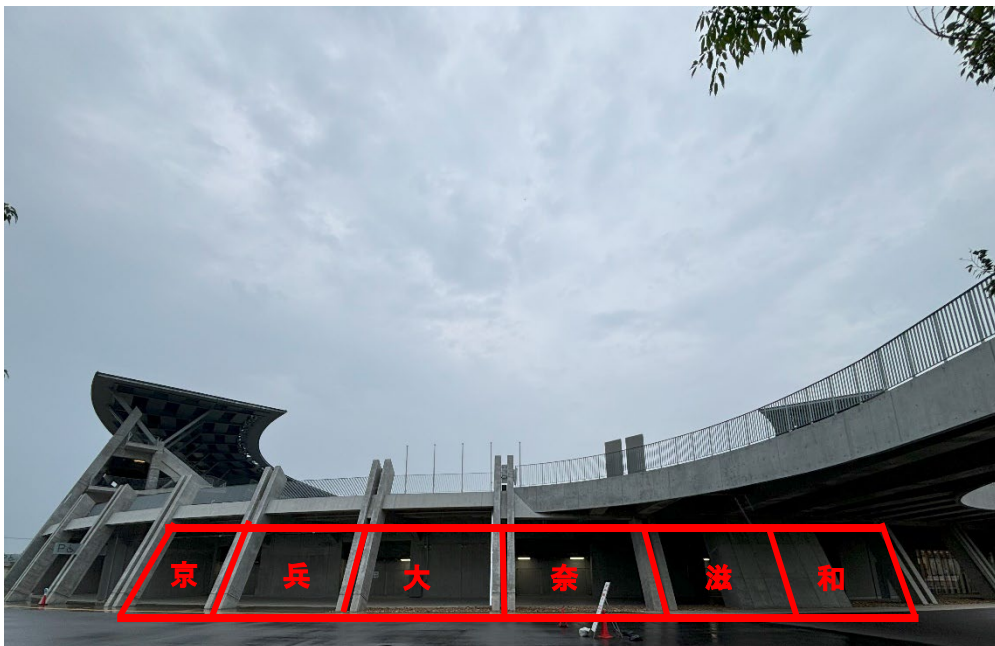


全体図

競技場外側テント割り当ては、A~F を、テント割り当ては、ア~カを抽選します。
なお、競技場スタンドの A5~F5は、競技場外テント割り当ての A~F と連動します。



第1ブロック



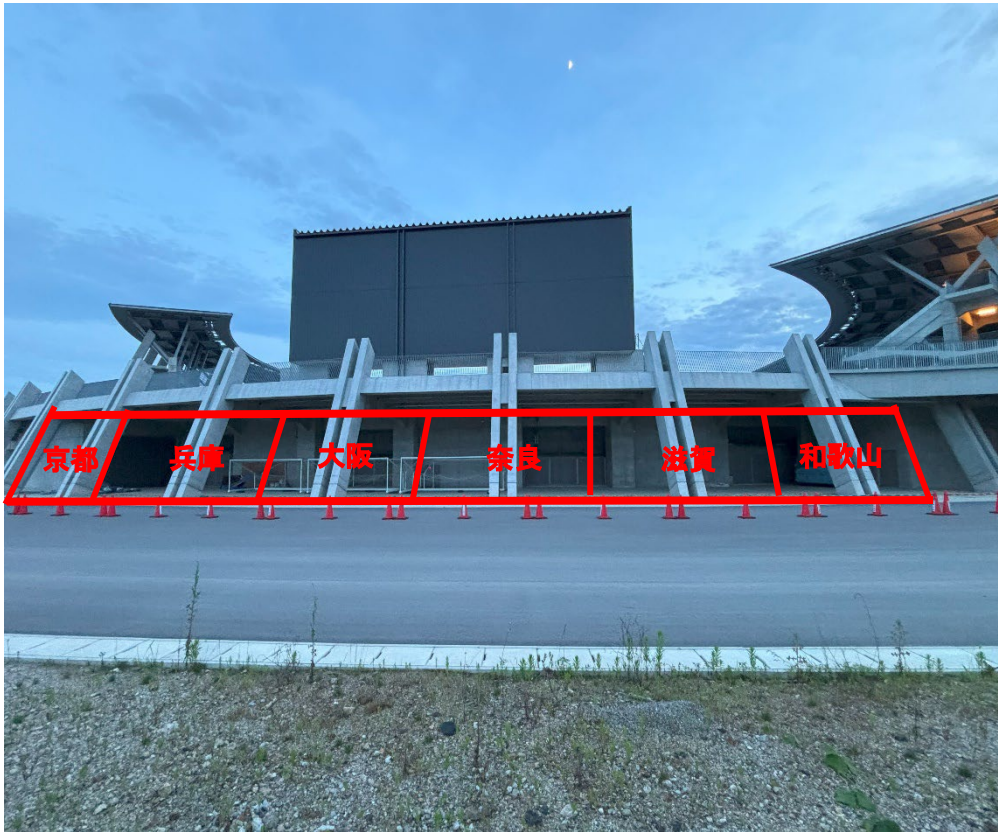
☆1区画=約8m×8m(6つ)
大きさは、ほぼ同じです。

第2ブロック



☆1区画=約20m×8m(6つ) ※アスファルトは半分まで使用可能
大きさは、ほぼ同じです。
☆芝生養生のため、芝生上にシート等を引くのは、原則禁止です。

第3ブロック



☆区画=A、C～Fは約9m×8m(5つ)

Bは12m×8m(1つ)

B区画には、荷物(砂)が置いてあるため、やや面積は広めになっています。

写真にあるサッカーゴールは、近畿インターハイの時はありません。

フリーエリア

【注意事項】

- ・各校で譲り合ってください。
フリーエリアの場所取りは6/17(水)8:30からとします。
今後の大会運営に影響する恐れがあるため厳守してください。
- ・フリーエリアは、アスファルト部分は含みませんのでご注意ください。
- ・芝生養生のため、芝生上にシート等を引くのは、原則禁止です。
- ・みどりの広場(国スポ時の都道府県テント設置場所)は、雨天時には水浸しになることがありますのでご注意ください。

制限付きフリーエリア

階段・歩道橋下のエリア(第1第3ブロックの横)は一時的に休憩できるスペースとします。往来の邪魔にならないよう、かつテント設置なし、場所取り禁止とします。無人で置いてある荷物は見つけ次第撤去します。第1ブロック付近にトレーニングルームがありますが一般の方が使用されるため通行の邪魔にならないようご注意ください。なお都合によってはエリアを制限させていただくこともあります。

場所取り禁止区域

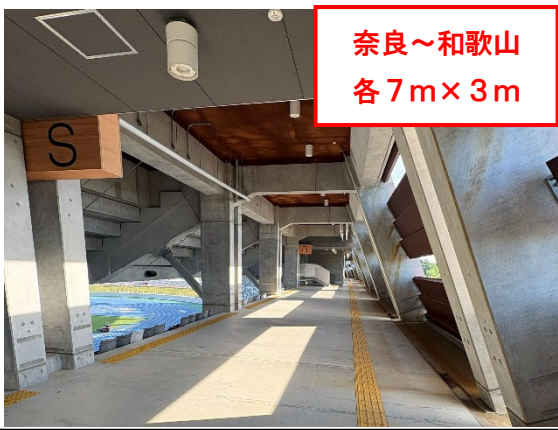
- 野球場施設周辺
- 駐車場周辺芝生
- 上記全体図×部分

メインスタンド

※①～⑥の補足説明は、
次ページを参照。

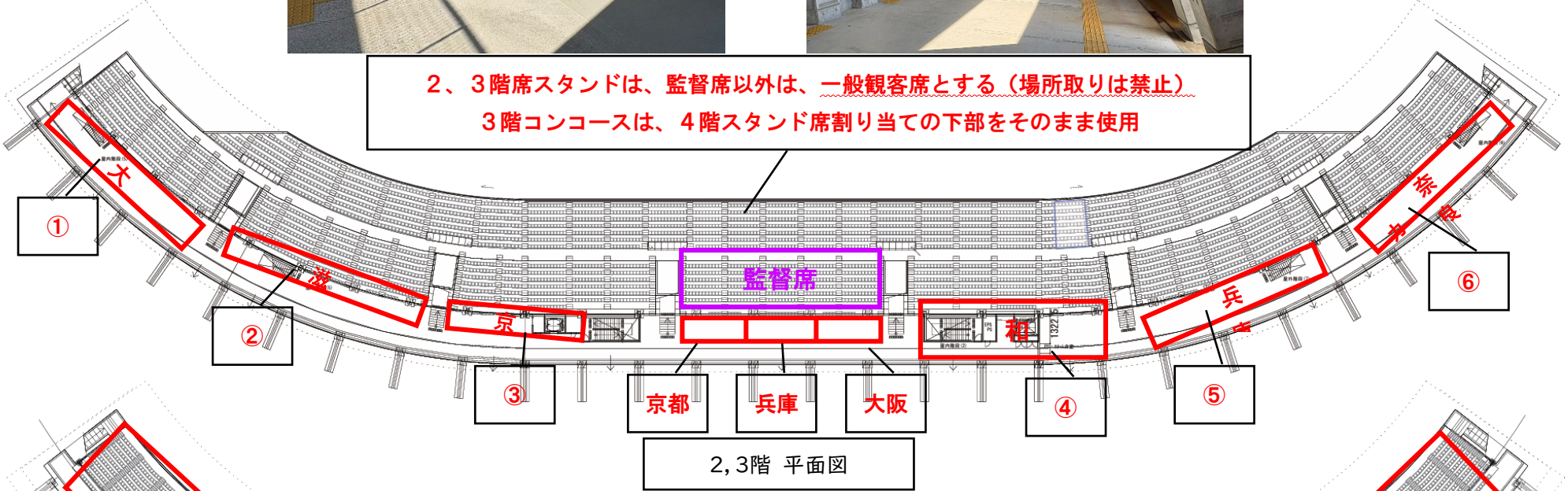


京都～大阪
各7m×3m



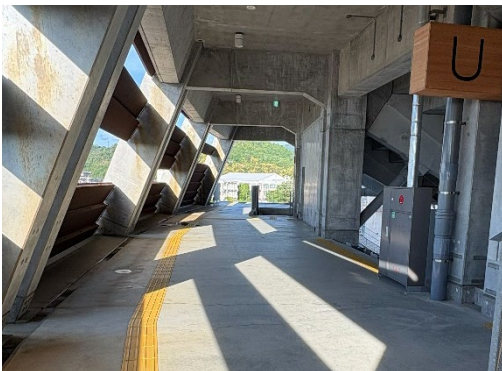
奈良～和歌山
各7m×3m

2、3階席スタンドは、監督席以外は、一般観客席とする（場所取りは禁止）
3階コンコースは、4階スタンド席割り当ての下部をそのまま使用



4階席スタンド&コンコースは、
ア～カの6ブロックを抽選

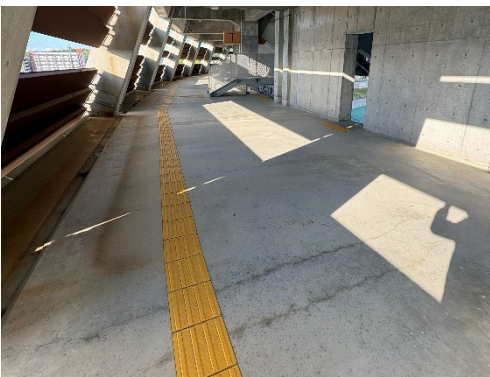
① 大阪 ア(Uブロック) 15m×3m



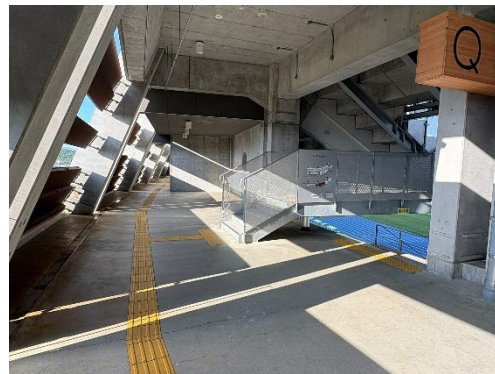
② 滋賀 イ(T~Uブロック) 15m×3m



③ 京都 ウ(壁~Tブロック、やや狭い) 10m×3m



④ 和歌山 エ(Q~壁ブロック) 15m×3m



⑤ 兵庫 オ(P~Qブロック) 15m×3m



⑥ 奈良 カ(Pブロック) 15m×3m

