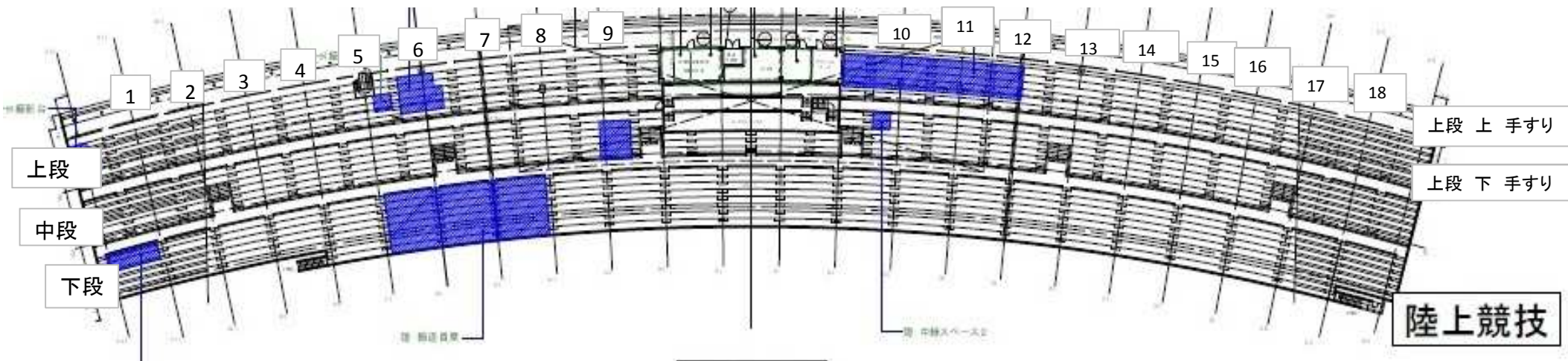


メインスタンド 横断幕設置場所



●三日間の学校を優先的に割り当てています。一日もしくは二日の学校は交代して張ってください。

上段 上手すり	11	12	13	14
	兵庫	兵庫	兵庫	兵庫
	県西宮	山手	飾磨工	姫路商

上段 下手すり	11	12	13	14
	兵庫	兵庫	兵庫	兵庫
	東播磨	市西宮	西脇	宝塚

※芝スタンドについては、割り当てられた前のコンクリート面、および後ろ手すりとする。

後ろ手すり	区画番号							
	26~33	市尼崎	滝川第二	北摂三田	加古川西	星陵	三田	須磨翔風
	44~50	尼崎双星	姫路南	神戸鈴蘭台	須磨東	明石西	西宮南	神戸北

コンクリート	区画番号					
	26~33	社	八鹿	豊岡	高砂南	松陽
	44~50	関学	川西緑台	啓明	小野	長田

・兵庫のコンクリート部分はダックアウト等で張りにくくなっていますので工夫してください。
手すりがない場所があり、紐等が必要な場合があります。

※観客が座ると横断幕が見えなくなります。(通路を塞ぐことのないように設置すること。)

※1~18の各てすりの長さは、上段上が約5.6m、上段下が5.4m)

上段上手すりの両端は4m、上段下手すりは3.9m。(滋賀・和歌山)

※のぼりは、上段部分で観客の視界の妨げにならないように設置すること。